

SCHEDA TECNICA  
DATA SHEET

# Echo

BED



## FINITURE DISPONIBILI | AVAILABLE FINISHES

### FINITURE GIROLETTO E TESTIERA / CUSCINI

Bedframe and headboard pillows finishes

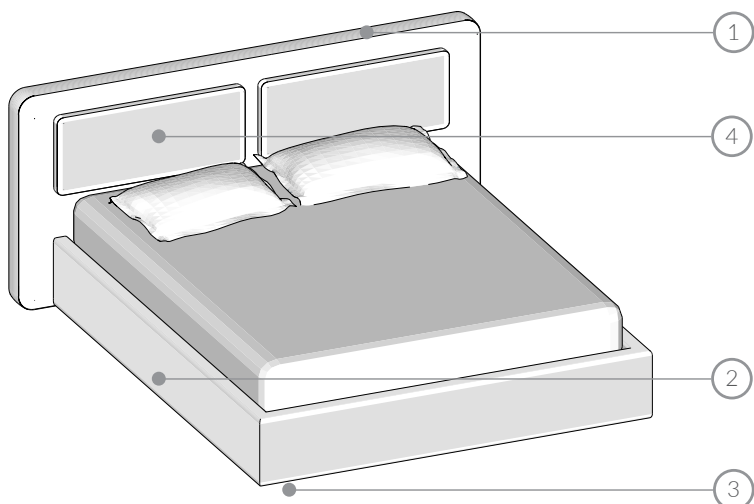
**TEX** TESSUTO | FABRIC

- Categoria A | A Category - Iride
- Categoria B | B Category - Holly, Lilia, Vellours.
- Categoria C | C Category - Hawaii Nabuck, Mughetto
- Categoria D | D Category - Altea, Cassia, Sinfonia.
- Categoria E | E Category - Ibisco

**PELLE** PELLE | LEATHER

- Categoria P01 | P01 Category
- Categoria P02 | P02 Category
- Categoria P03 | P03 Category

## CARATTERISTICHE TECNICHE | TECHNICAL CHARACTERISTICS



①

#### TESTATA SP. 100 mm | HEADBOARD TH. 100 mm

Struttura realizzata con pannelli in legno imbottita fronte-retro, spessore testata 100 mm.

Structure made with double-sided padded wooden panels and covered with fabrics th. 100 mm.

②

#### GIROLETTO | BEDFRAME

Struttura realizzata con pannelli in particelle di legno imbottita e rivestita con tessuti sfoderabili. Giroletto disponibile con rete standard, con box contenitore "Basic", box "Best 1 Movimento" e box "Best 2 Movimenti".

Structure made with panels in padded wood particles and covered with removable fabrics. Bed frame available with standard slatted base, with "Basic" storage box, "Best 1 Movement" box and "Best 2 Movements" box.

③

#### PIEDINO | LEG

Letto attrezzabile con gamma piedini disponibili a pag. 33-35. Dotato di serie di piedino in plastica.

Equipped bed with range of legs available on p. 33-35. Equipped with a plastic leg as standard.

④

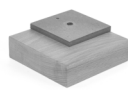
#### CUSCINI TESTATA | HEADBOARD PILLOWS

Testata con cuscini esterni gestibili con finiture differenti da quelle della testata. Headboard with external cushions manageable with different finishes from those of the headboard.

## PIEDINI DISPONIBILI | TECHNICAL CHARACTERISTICS



Piede cilindrico legno D. 50  
Cylindrical wooden foot D. 50



Piede legno rettangolare  
Rectangular wooden foot



Piede cilindrico metallo D. 50  
Cylindrical metallic foot D. 50



Piede cilindrico legno D. 50  
Cylindrical wooden foot D. 50



Piede metallo esterno  
External metallic foot



Piede in metallo sagomato  
Molded metallic foot



Piede plastica  
Plastic foot



Piede cilindrico legno D. 50  
Cylindrical wooden foot D. 50



Piede in plexiglass  
Foot in plexiglass

## KICO SRL

Via dell'industria 64032  
Casoli di Atri - Teramo - ITALY

TEL +39 085.94 63 052  
TEL +39 085.94 63 405  
EMAIL [info@kico.it](mailto:info@kico.it)  
FAX +39 085.79 92 060

[www.kico.it](http://www.kico.it)

Follow us on Instagram, Facebook,  
Linkedin and Pinterest